



# RYOBI

## CH-470

1. กำลังไฟฟ้า 1,050 วัตต์
2. พลังงานกระแทก 8.8 จูลล์
3. อัตราการกระแทก 3,000 รอบต่อนาที
4. รูปแบบการจับดอก 17 มม. Hex
5. ขนาด 456 x 106 x 235 มม.
6. น้ำหนักสุทธิ 5.2 กก.

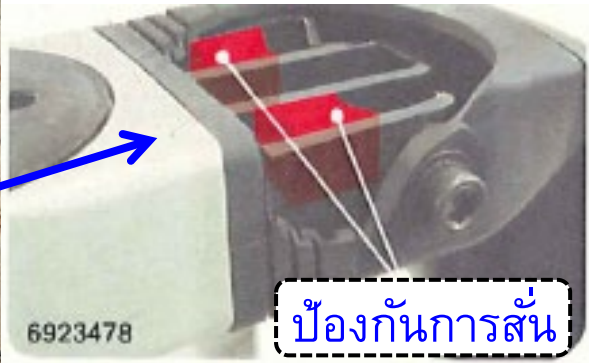
**CONCRETE HAMMER**

เครื่องสกัดคอนกรีต

# คุณลักษณะเด่น



ที่จับนิ่มสบาย



ป้องกันการสั่น

ช่วยลดความล้าด้วยระบบ  
ป้องกันการสั่นสะเทือน  
เหมาะกับงานหนัก

อายุการใช้งาน  
ยาวนานขึ้นด้วย  
ระบบป้องกันฝุ่น

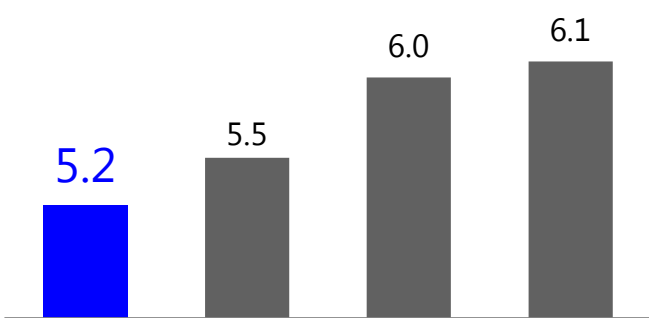


ฝาปิดฝุ่น  
ป้องกันการฝุ่นเข้าไปข้างในเครื่อง

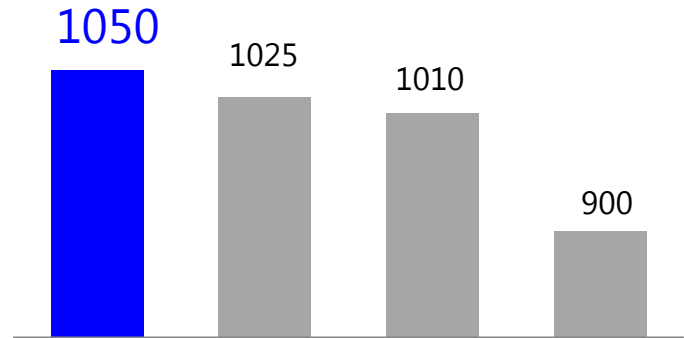


ตัวกรองเหล็กทันทาน  
ป้องกันการฝุ่นเข้าไปข้างในเครื่อง

เบาที่สุด **5.2 kg** ในระดับเดียวกัน  
เปรียบเทียบน้ำหนัก (kg)



กำลังมอเตอร์ทรงพลัง **1,050W**  
เปรียบเทียบกำลังไฟฟ้าที่ระดับ 5kg (W)



RYOBI CH-470    BOSCH GSH500    MAKITA HM-0810TA    STANLEY STHM5KH-B1    RYOBI CH-470    BOSCH GSH500    STANLEY STHM5KH-B1    MAKITA HM-0810TA

# Spare Parts List

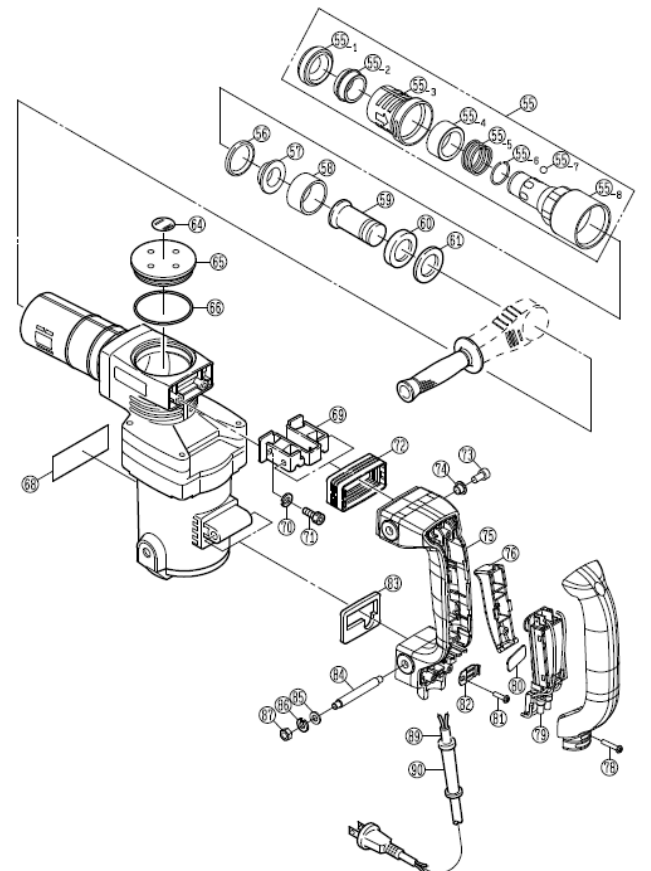
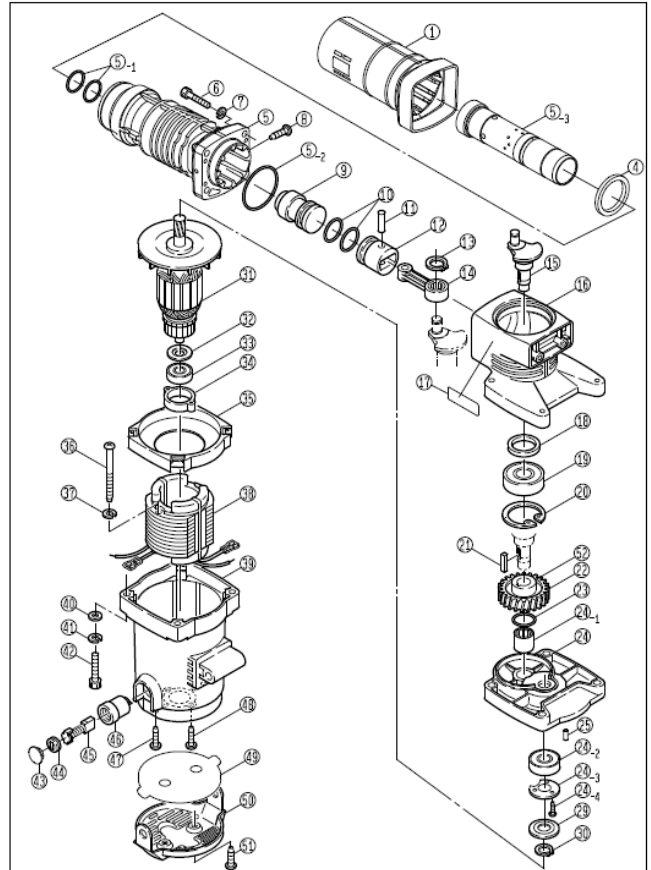
## CONCRETE HAMMER CH-470

No.	Parts code	Description
1	6832983	BARREL COVER
4	6361183	LOOSE STOP COLOR
5	6082665	BARREL
5-1	6930289	O-RING 23.7X30.7X3.5
5-2	9780048	O-RING S-48
5-3	6220585	CYLINDER
6	6131844	HEX. SOCKET HEAD BOLT M6X30
7	9550600	SPRING WASHER M6
8	9140410	PHILLIPS FLAT SCREW M4X10
9	6220598	HAMMER
10	6930177	O-RING JBP24
11	6120431	CONNECTING ROD PIN
12	6190800	PISTON
13	9511000	RETAINING RING S-10
14	6082602	CONNECTING ROD ASSY
15	6101115	CRANK SHAFT
16	6320556	CRANK CASE
17	6923376	RYOBI MARK
18	6930299	OIL SEAL 25X35X6
19	9826004	BALL BEARING #6004ZZ
20	9524200	RETAINING RING R-42
21	6100226	PARALLEL KEY 4X4X10
22	6200996	CRANK SHAFT GEAR
23	9780070	O-RING S-70
24	6082605	INNER COVER
24-1	9901510	NEEDLE BEARING BK1210
24-2	9846201	BALL BEARING #6201LLB
24-3	6155852	BEARING CLAMP
24-4	9140412	PHILLIPS FLAT SCREW M4X12
25	6120410	PIN
29	6901219	COLLAR
30	9511200	RETAINING RING S-12
31	6035542	ARMATURE 220V.230V.240V
32	6900908	DUST SEAL
33	9840629	BALL BEARING #629LLB
34	6190608	BEARING HOUSE
35	6490416	FAN CASING
36	9060545	TAPPING SCREW (B) M5X45
37	9550600	SPRING WASHER M6
38	6503371	FIELD COIL 110V.115V.120V
39	6502519	FIELD COIL 220V.230V.240V
39	6803059	MOTER HOUSING
40	9570600	WASHER 6.4X12.5X1.6
41	9550600	SPRING WASHER M6
42	6131845	HEX. SOCKET HEAD BOLT M6X50
43	6370754	CAP SUPPRESSION
44	6570042	BRUSH CAP
45	6541367	CARBON BRUSH 711SV1
46	6570119	BRUSH HOLDER
47	9060412	TAPPING SCREW (B) M4X12
48	9040410	TAPPING SCREW (S) M4X10
49	6156024	FILTER
50	6156023	TAIL COVER
51	9060512	TAPPING SCREW (B) M5X12
52	6901326	COLLAR
55	6083199	FRONT CAP ASSEMBLY
55-1	6370756	DUST CAP
55-2	6901310	STOPPER
55-3	6361185	TOOL SLEEVE
55-4	6901298	SLEEVE COLLAR
55-5	6190918	SPRING FOR TOOL SLEEVE
55-6	6101415	STOP RING
55-7	6290059	STEEL BALL 5/16"
55-8	6190924	FRONT CAP
56	6370755	DAMPER
57	6901347	COLLAR
58	6901260	COLLAR
59	6220610	ADAPTER
60	6901282	ADAPTER COLLAR
61	6370761	ADAPTER RUBBER

No.	Parts code	Description
64	6922278	WARNING LABEL
65	6360201	OIL CAP
66	9780056	O-RING S-56
68	6918235	NAME PLATE 220V
69	6090966	VIBRATION CONTROL PLATE
70	9550600	SPRING WASHER M6
71	6131843	HEX. SOCKET HEAD BOLT M6X15
72	6370566	VIBRATION CONTROL PLATE COVER
73	6131843	HEX. SOCKET HEAD BOLT M6X15
74	6901037	BUSH
75	6082666	HANDLE
76	6361231	TRIGGER
78	9060420	TAPPING SCREW (B) M4X20
79	6550957	TRIGGER SWITCH 2116CEC2102R
80	6155930	PLATE
81	9060410	TAPPING SCREW (B) M4X10
82	6560215	CORD CLAMP
83	6370567	SPONGE
84	6131822	BOLT
85	9570600	WASHER 6.4X12.5X1.6
86	9550600	SPRING WASHER M6
87	9300600	HEX. NUT M6
89	6520313	POWER CORD 1X2X4
90	6560048	CORD HOLDER 7.6
-	6922447	LABEL
-	9550600	SPRING WASHER M6
-	6531162	TERMINAL
-	6560002	CONNECTOR 2-SD
-	9673216	LEAD WIRE AWG#16BK (1M)
-	6090975	CRANK CASE SET

STANDARD ACCESSORIES		
501	6062601	AUX. HANDLE
510	6620495	BULL POINT 17HEX-280MM

ACCESSORIES		
500	6241093	HEX. KEY WRENCH 5
502	6240363	LOCK-NUT WRENCH 35
510	6620595	BULL POINT 17HEX-450MM
511	6620505	FLAT CHISEL 17HEX-280MM
511	6620605	FLAT CHISEL 17HEX-450MM
512	6620513	SCALING CHISEL 17HEX-280MM
512	6620613	SCALING CHISEL 17HEX-450MM
513	6620485	SHOVEL "HEX" 17X105X405MM
514	6623055	SCRAPER ASSEMBLY
514-1	6131459	NUT
514-2	6155304	PLATE
514-3	6623075	SCRAPER
514-4	9551000	SPRING WASHER M10
514-5	6131458	HEX. HEAD BOLT
-	6076293	MAINTENANCE KIT 100-120V
-	6076303	MAINTENANCE KIT 220-240V



# Spare Parts List

No.	Parts code	Description
STANDARD ACCESSORIES		
501	6082601	AUX. HANDLE
510	6620495	BULL POINT 17HEX-280MM
ACCESSORIES		
500	6241093	HEX. KEY WRENCH 5
502	6240363	LOCK-NUT WRENCH 35
510	6620595	BULL POINT 17HEX-450MM
511	6620505	FLAT CHISEL 17HEX-280MM
511	6620605	FLAT CHISEL 17HEX-450MM
512	6620513	SCALING CHISEL 17HEX-280MM
512	6620613	SCALING CHISEL 17HEX-450MM
513	6620485	SHOVEL "HEX" 17X105X405MM
514	6623055	SCRAPER ASSEMBLE
514-1	6131459	NUT
514-2	6155304	PLATE
514-3	6623075	SCRAPER
514-4	9551000	SPRING WASHER M10
514-5	6131458	HEX. HEAD BOLT
-	6076293	MAINTENANCE KIT 100-120V
-	6076303	MAINTENANCE KIT 220-240V

## CONCRETE HAMMER CH-470

